

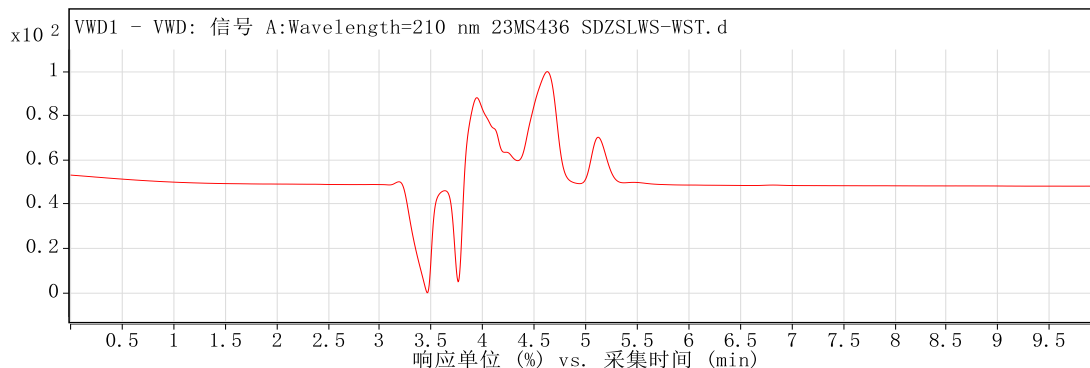
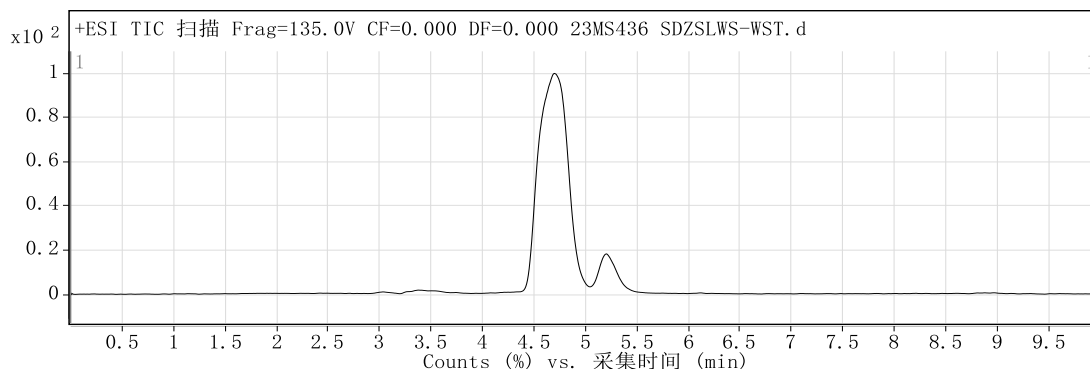
# 定性分析报告

数据文件名称 23MS436 SDZSLWS-WST.d 样品名称 23MS436 SDZSLWS-WST  
样品类型 Sample 位置 Vial 59  
仪器名称 Instrument 1 用户名 DESKTOP-4G0NUSO\mouxin  
采集方法 通用方法(C泵-0-1000).m 采集时间 2023/11/3 9:30:07  
IRM 校正状态 Not Applicable DA 方法 Default.m  
注释

设备类型 TandemQuadrupole Sample Group  
Info. Stream Name LC 1  
Acquisition SW 6400 Series Triple  
Version Quadrupole 10.0 (142)

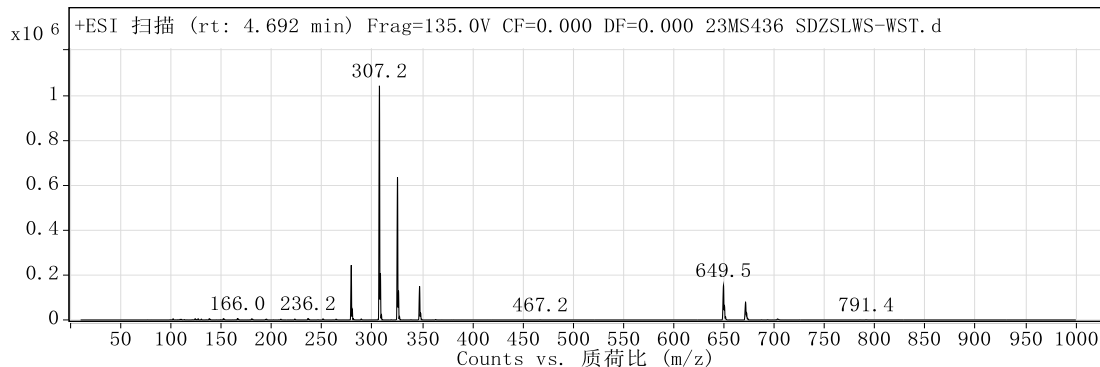
## 用户色谱图

裂解电压 135 碰撞能量 0 电离模式 ESI



## 用户质谱图

裂解电压 135 碰撞能量 0 电离模式 ESI



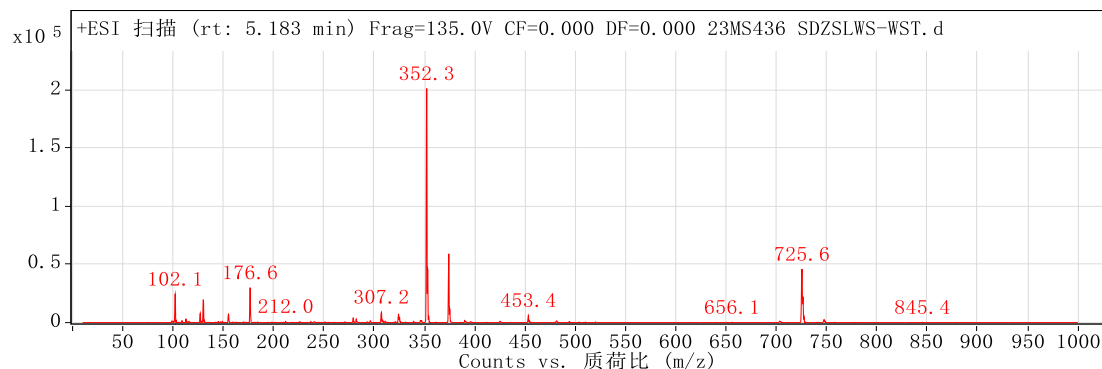
### 峰列表

m/z	z	丰度
279.2	1	243553.88

# 定性分析报告

280.2	1	47539.7
307.2	1	1041770.5
308.2	1	207859.08
325.2	1	635733.13
326.2	1	129744.47
347.2	1	149046.27
649.5	1	153709.8
650.5	1	61105.06
671.5	1	78175.05

裂解电压 135      碰撞能量 0      电离模式 ESI



## 峰列表

m/z	z	丰度
102.1	1	24600.74
130		19480.52
176.6	2	30127.38
307.2		9163.62
352.3		201382.86
353.2	1	46060.56
374.2	1	58982.98
375.2	1	11766.3
725.6		46045.9
726.5		22236.46

--- 报告结束 ---